

Notice de pose

KIT AXE MOTORISÉ POUR VOLET ROULANT TRADITIONNEL
OPTION INTERRUPTEUR OU TELECOMMANDE

Bien lire la notice
avant toutes
manipulations.

L'installation doit être conforme à la norme NFC15-100

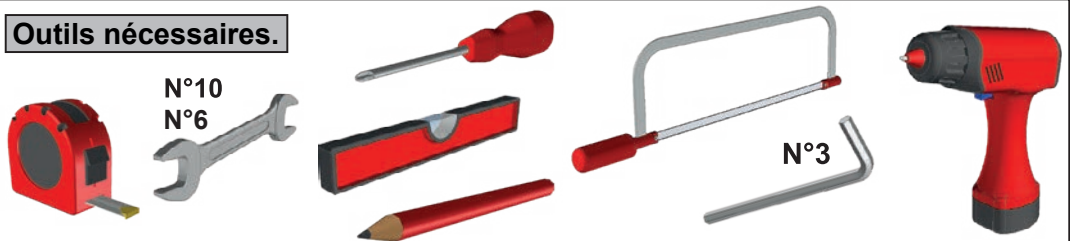
MISE EN GARDE

- Pour votre sécurité, avant toutes opérations d'installation et de branchement, assurez-vous que le courant est bien coupé (ligne hors tension).
- Vous avez fait l'acquisition d'un kit motorisé pour volet roulant, les opérations de branchement doivent être faites, par des personnes compétentes pour une installation conforme et engageant la garantie.
- Surveiller le volet pendant son mouvement et éloigner les personnes jusqu'à ce qu'il soit complètement fermé.
- Ne pas faire fonctionner le volet roulant pendant des opérations d'entretien telles que le nettoyage des vitres.
 - Ne laisser pas les enfants jouer avec les dispositifs de commandes (télécommande).
- Vérifier fréquemment l'installation pour déceler tout mauvais équilibre ou tout signe d'usure.

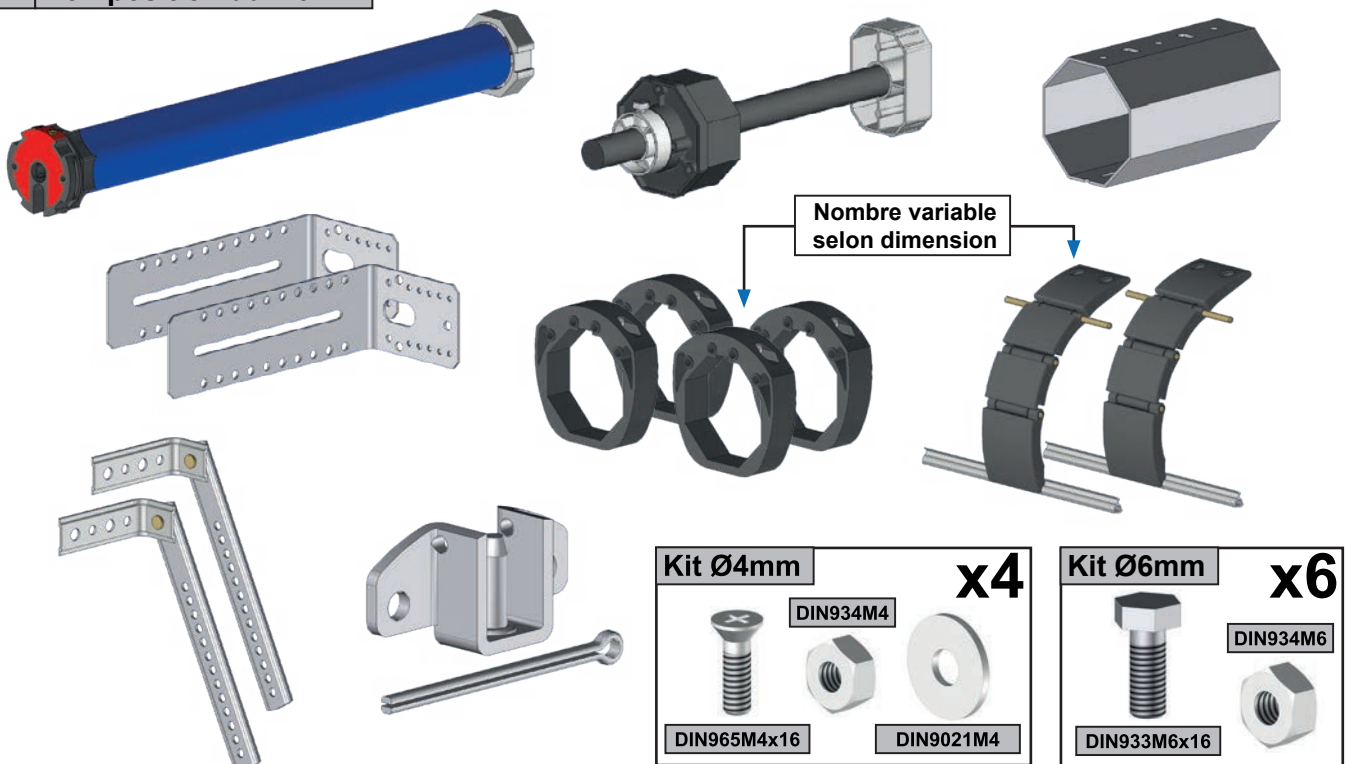


Pose
1 personne

Outils nécessaires.



1 Composition du kit.



Commandes. Selon kit axe motorisé.



IM03



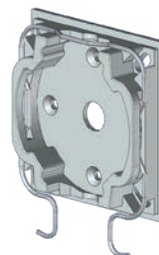
IMR01



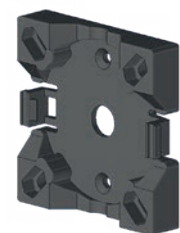
TELEVR01

TELEVR05

Support moteur.



FUM65 ≥ 40Nm



FUM64 ≤ 20Nm

1 Axe existant.

A Descendre le volet roulant jusqu'en butée basse.

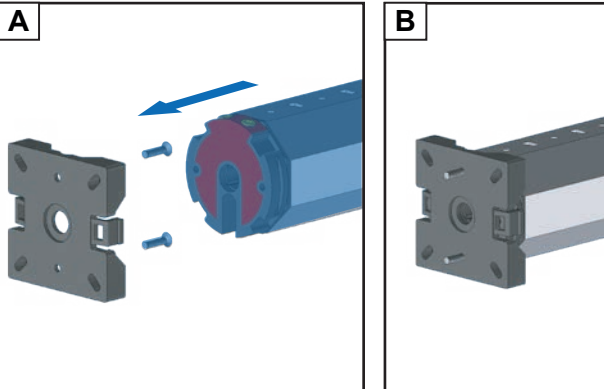
B désolidariser les lames de l'axe.

C Démontez l'axe existant.

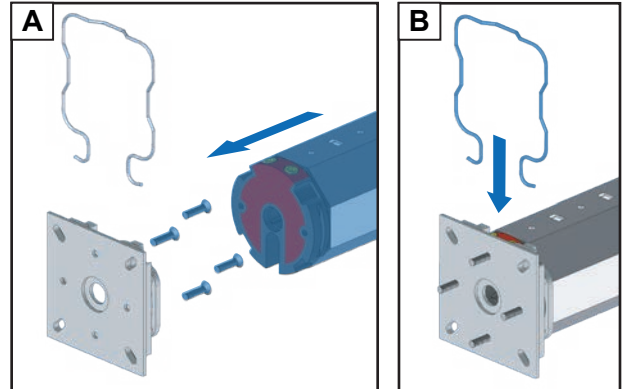
D Facultatif. Repérer l'emplacement puis les démonter les équerres et jambe de force existante.

2 Assemblage du support moteur.

FUM64 ≤ 20Nm

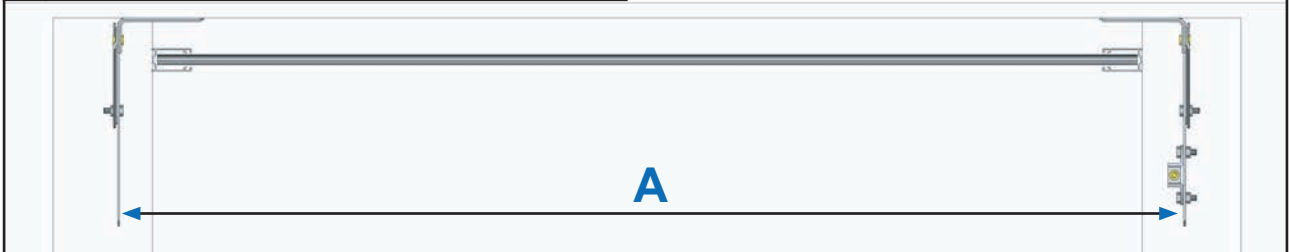


FUM65 ≥ 40Nm



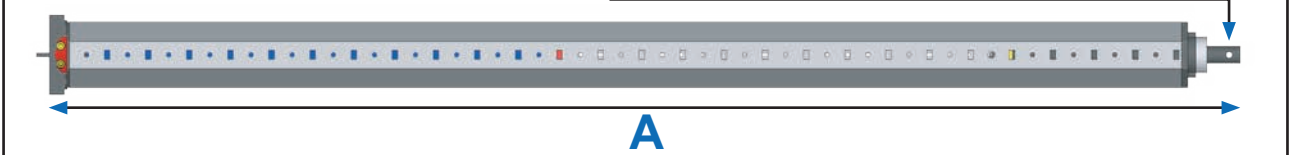
3 Recoupe du tube d'enroulement.

A Relever la dimension entre les équerres.

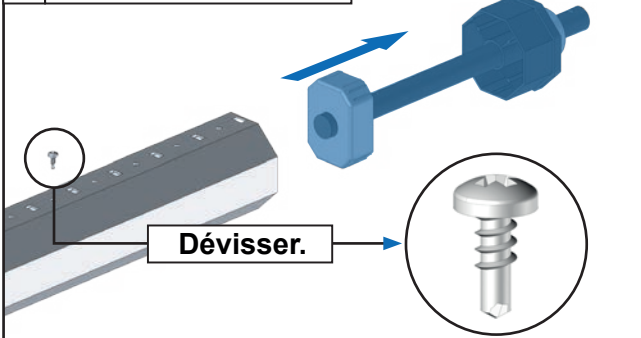


B Reporter la dimension A sur l'axe motorisé.

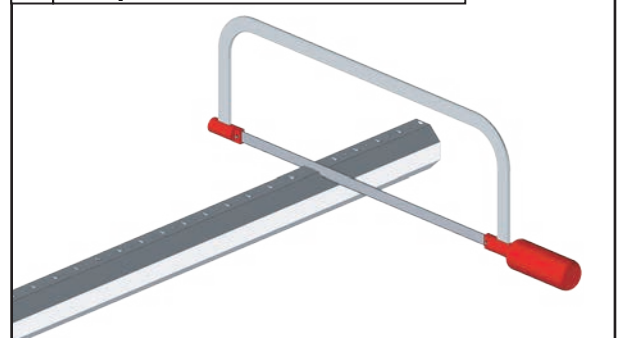
Le tandem permet un réglage de 150mm maximum.



C Démontez le tandem.

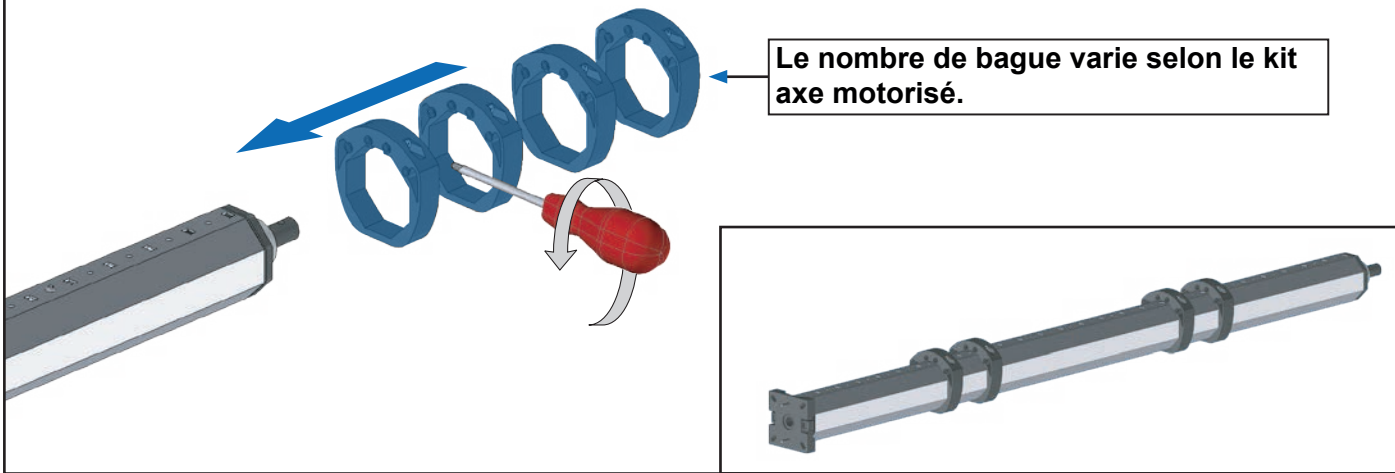


D Couper le tube côté tandem.



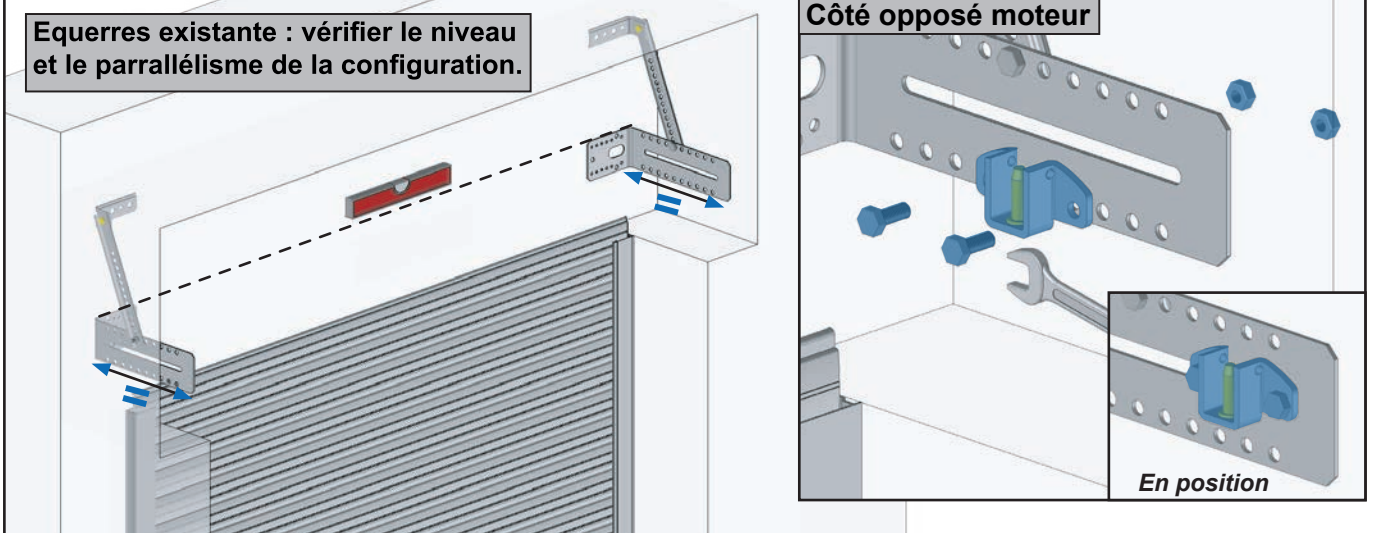
E Remonter le tandem et la vis sur le tube.

4 Montage des bagues verrous. Seulement en cas d'utilisation des verrous fournis.

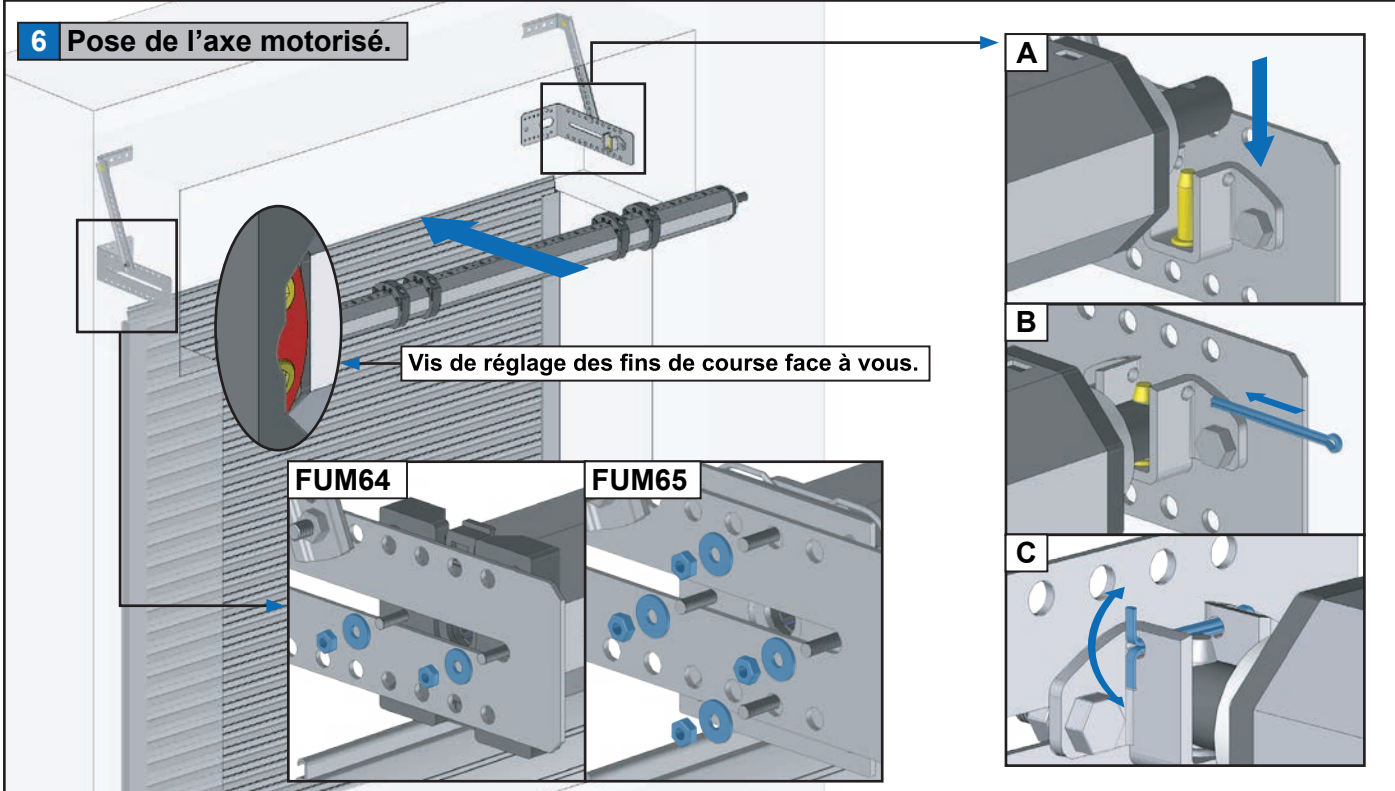


5 Pose des équerres et jambes de force. Seulement en cas de remplacement des équerres existantes.

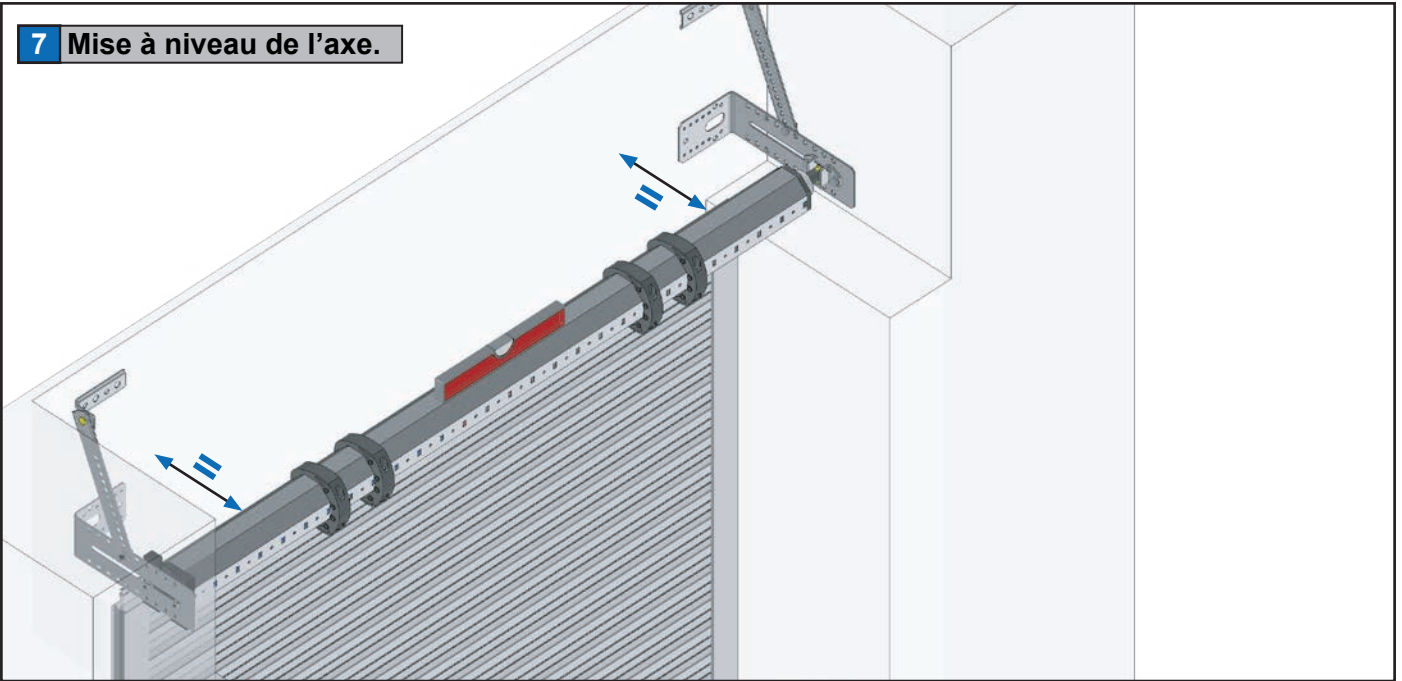
Équerres existante : vérifier le niveau et le parallélisme de la configuration.



6 Pose de l'axe motorisé.



7 Mise à niveau de l'axe.

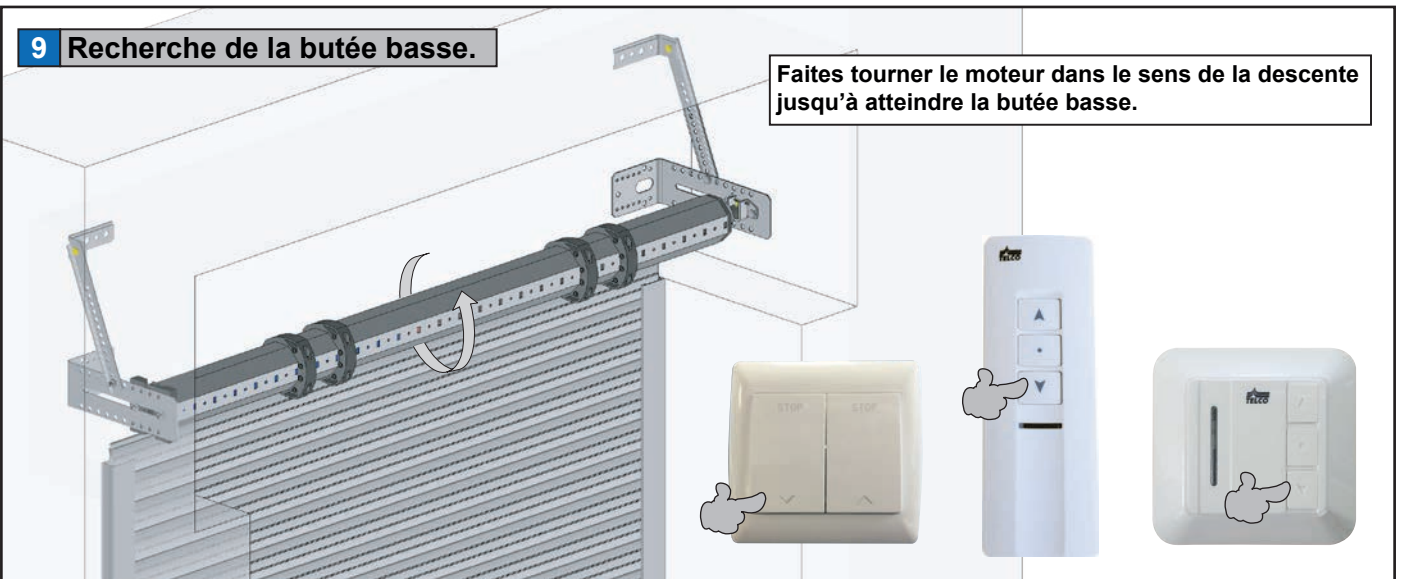


8 Branchement programmation.

Réaliser le branchement et la programmation du moteur. Se référer à la notice du moteur livrée avec le colis.

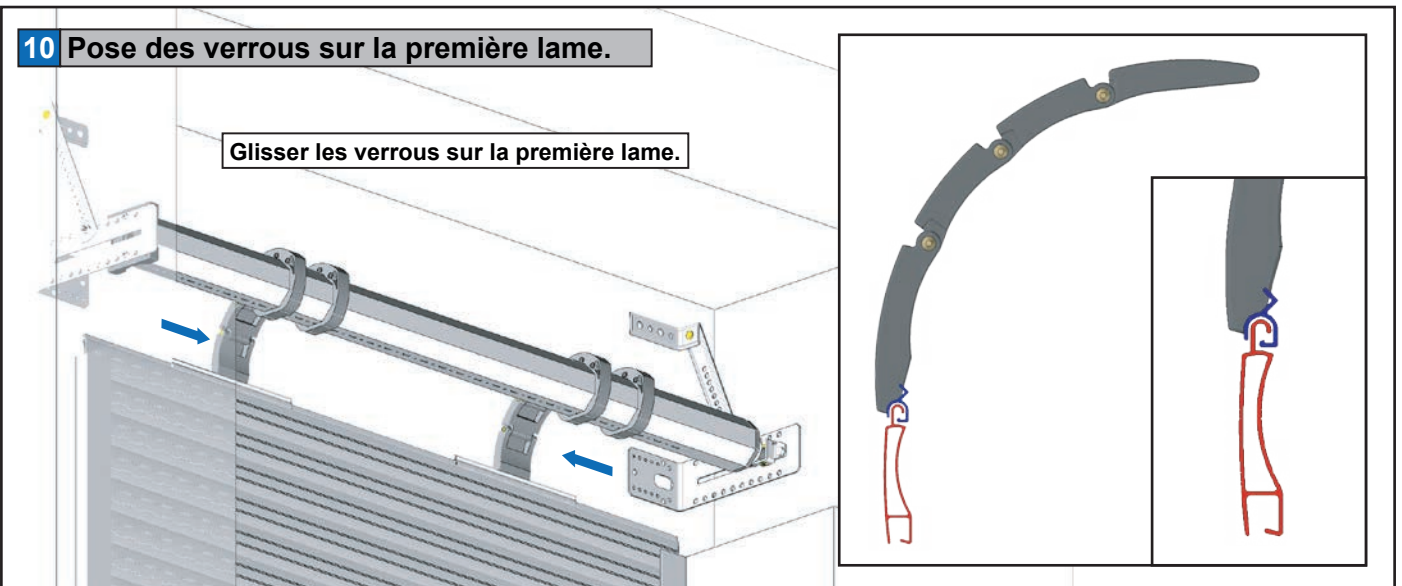
9 Recherche de la butée basse.

Faites tourner le moteur dans le sens de la descente jusqu'à atteindre la butée basse.



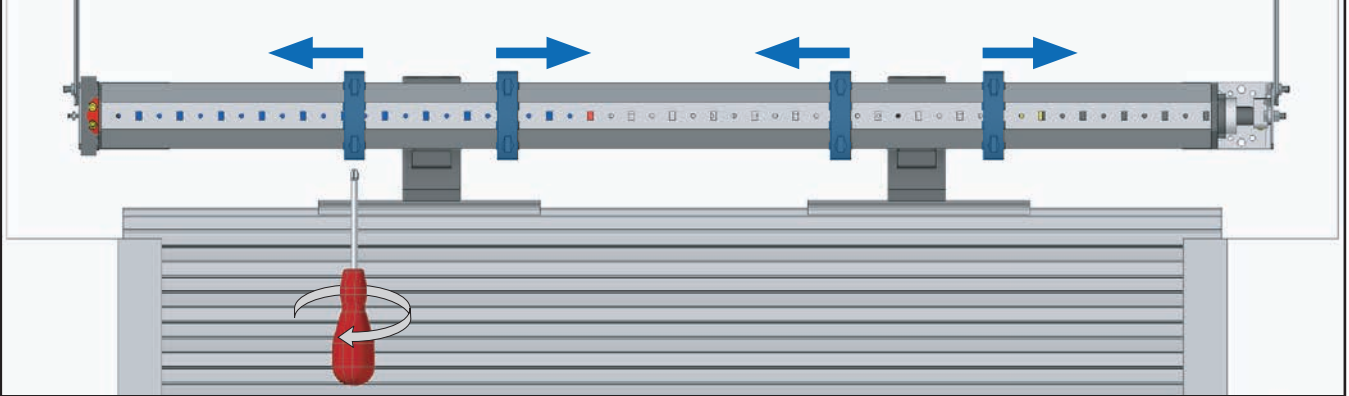
10 Pose des verrous sur la première lame.

Glisser les verrous sur la première lame.

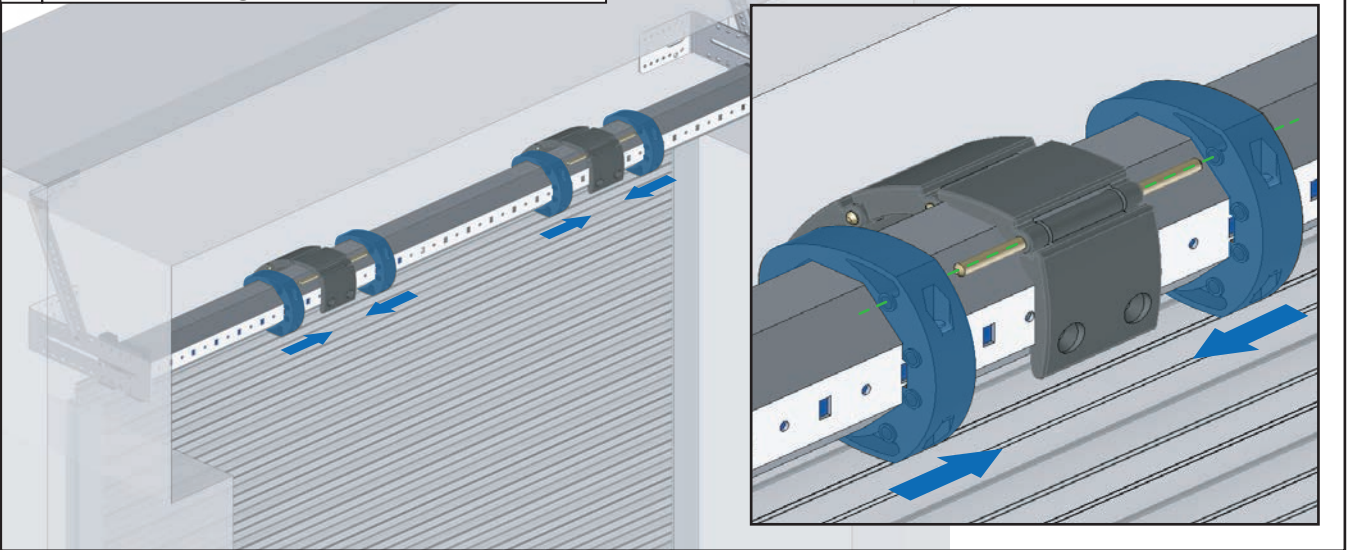


11 Fixer les verrous sur les bagues verrou.

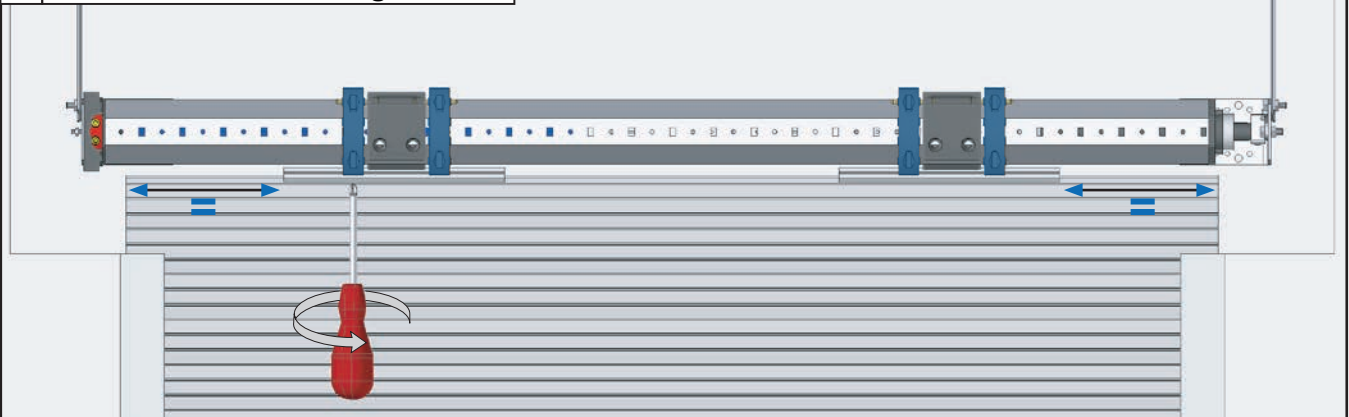
A Desserrer et décaler les bagues pour permettre le montage.



B Guider les bagues sur l'axe du verrou.



C Centrer et serrer les bagues.



ATTENTION

Pour une fixation par vis des verrous, adapter la longueur des vis de fixation du côté du moteur. Les vis ne doivent pas dépasser 6.5mm de longueur sous tête pour un tube octogonal de 60mm, et 10mm de longueur sous tête pour un tube octogonal de 70mm.

12 Réaliser le réglage des fins de course.

Réaliser le réglage de la fin de course haute (ouverture), et ajuster la fin de course basse (fermeture). Se référer à la notice du moteur livrée avec le colis.



- Les stipulations ci-dessous ne s'appliquent qu'aux seuls produits distribués par TELCO
- Ces conditions de garanties ne sont pas recevables pour :
- Tout composant défectueux suite à une installation ou une utilisation non conforme sera facturé au tarif TELCO et exigé lors de l'intervention.

Clause de garantie

Principe général.

La garantie TELCO s'applique en cas de vice de fabrication, mais pas en cas de non-respect des instructions de montage figurant dans l'emballage ou d'emploi non-conforme à la destination du produit.

Durée de garantie :

Le TM-VR est garantie 5 ans, à compter de la date de la facture d'achat.

Le TME-VR est garantie 5 ans, à compter de la date de la facture d'achat.

Les accessoires du kit axe motorisé pour volet roulant sont garantie 2 ans, à compter de la date de la facture d'achat.

La télécommande et l'interrupteur sont garantie 2 ans, à compter de la date de la facture d'achat.

La garantie ne couvre pas :

- La main d'œuvre et le déplacement.
- L'installation et fixation : du kit axe motorisé pour volet roulant.

Exclusions de la garantie :

- Non respect des consignes d'installation et de branchement.
- En cas de rafales.
- En cas d'installation électrique non conforme aux prescriptions.
- Si vous avez acquit un produit sans l'emballage d'origine tout litige sur choc, rayure, manque de pièces (tel que télécommande, accessoires, etc...) ne seront pas pris en compte.
- Tous produits stockés en milieu humide (détérioration possible des composants électroniques)
- Utilisation de chevilles ou goujons inadaptées aux matériaux de support.
- Le produit TELCO a été modifié par adjonction ou remplacement de pièces autres que celles vendues par TELCO.
- Des produits de marques autres que TELCO.

Avaries de transports :

Selon l'article 105 du Code du Commerce ne sont pris en compte par TELCO que les litiges ayant fait l'objet de réserves précises sur le titre de transport et confirmées au transporteur par lettre recommandée avec AR dans un délai de 48 h maximum.

Conseils techniques : Tél. : +33 (0)4.30.19.63.56 De 8h00 à 12h00 puis de 13h00 à 17h00

Hotline SAV : Tél. : +33 (0)5.62.92.23.06 De 8h00 à 12h00 puis de 13h00 à 17h30